

Дата видачі: КОМЕРЦІЙНИЙ ВІДДІЛ 03.04.2018

Замовник приєднання: ПП «ІНТЕЛТЕХ-Л А»

25006 м. Кіровоград, вул. Арсенія Тарковського, 67  
тел. (0522) 24-02-40, 22-95-93, факс (0522) 22-01-46  
ф.п. 280000603425149 філія  
МФО 323503 код 03305272

(повне найменування / прізвище, ім'я, по батькові Замовника)

Тип приєднання: **Нестандартний**

Розробку проекту зовнішнього газопостачання: забезпечує: **Оператор ГРМ – ВАТ «Кіровоградгаз»**

### I. Характеристика об'єкта (земельної ділянки) Замовника

1. Назва: **Нове будівництво багатоквартирного житлового будинку з вбудованими нежитловими приміщеннями громадського призначення по вул. Волкова, 3-в у м. Кропивницькому Кіровоградської області**
2. Місце розташування: **м. Кіровоград, вул. Волкова, 3-в**
3. Функціональне призначення: **житловий будинок**

### II. Розрахункові параметри приєднання

1. Місце забезпечення потужності об'єкта Замовника встановлюється на: **підземному газопроводі середнього тиску, прокладеному по вул. Волкова, перед поворотом до котельні обласної лікарні.**  
(місце в існуючій ГРМ, від якого забезпечується потужність та розвиток мереж для потреб Замовника)
2. Точка приєднання об'єкта Замовника встановлюється на: **надземному газопроводі низького тиску після вимикаючого пристрою на виході з ШРП. Місце розташування ШРП вирішується при проектуванні зовнішніх мереж газопостачання.**
3. Технічна (пропускна) потужність, замовлена в точці приєднання: **275 нм3/годину згідно опитувального листа замовник.**
4. Проектний тиск газу в місці забезпечення потужності становить: **до 0,3 МПа.**
5. Проектний тиск газу в точці приєднання становить: **до 300 мм вод. ст.**
6. Прогнозована точка вимірювання (місце встановлення вузла обліку): **в усіх квартирах житлового будинку**
- 7 \* Загальна технічна (пропускна) потужність в місці її забезпечення, що має бути створена: **---**

\* Заповнюється за необхідності створення резерву потужності для інших замовників.

### III. Вихідні дані для проектування газових мереж зовнішнього газопостачання

1. При проектуванні газових мереж зовнішнього газопостачання (від точки забезпечення потужності до точки приєднання), будівництво яких забезпечується Оператором ГРМ, необхідно врахувати таке:
  - 1.1 фактичний тиск газу в місці забезпечення потужності - 0,1 МПа;
  - 1.2 діаметр труб в місці забезпечення потужності прийняти: Ду 100 мм (ст.);
  - 1.3 діаметр проєктованого газопроводу визначити розрахунком.
  - 1.4 для зниження тиску до робочого для газових приладів встановити ШРП, тип регуляторів визначити Розрахунком. В разі розташування ШРП на прибудинковій території замовнику передбачити цілодобовий безперешкодний доступ до ШРП для його обслуговування.
  - 1.5 газовий стояк, вимикаючий пристрій розташувати біля будинку в доступному і зручному для обслуговування місці. Рекомендується встановити кульовий кран на фланцевих з'єднаннях.
  - 1.6 вздовж траси проєктованого підземного газопроводу середнього тиску виділити охоронну зону по чотири метри, а для газопроводу низького тиску по два метри завширшки з обох боків від осі газопроводу.
  - 1.7 при проектуванні підземного газопроводу з поліетиленових труб передбачити:
    - прокладання ізоляованого алюмінієвого або мідного дроту перерізом 2,5-4,0 мм<sup>2</sup> по всій довжині підземного газопроводу окремо від попереджувальної стрічки;
    - вздовж всього присипаного газопроводу прокласти попереджувальну жовту полімерну стрічку шириною не менше 200 мм із незмивним написом "ГАЗ";
    - для підключення приладу (трасошукача) передбачити виведення дроту на стовпчики КВП або на газовий стояк
    - при розробленні проєктної документації і будівництві підземних газопроводів з поліетиленових труб дотримуватись вимог п.9.3 ДБН В.2.5-41:2009 "Газопроводи з поліетиленових труб".
    - передбачити під'їзні шляхи з твердим покриттям до ШРП і ділянку під ШРП, до газового стояка з вимикаючим пристроєм;
  - 1.8. надати пакет документів до ВАТ "Кіровоградгаз" для ведення поопераційного контролю при будівництві системи газопостачання, передбаченого ДБН В.2.5-20-2001 "Газопостачання".
  - 1.9. Вимоги до оформлення проєкту: згідно вимог чинного законодавства
  - 1.10 Вимоги до кошторисної частини проєкту:
    - кошторис виконувати згідно вимог чинного законодавства в програмі ІВК;
    - в кошторисі враховувати затрати Оператора ГРМ з підключення (врізки) та пуску газу з урахуванням необхідних технологічних операцій.

IV. Вихідні дані для проектування газових мереж внутрішнього газопостачання

1. При проектуванні газових мереж внутрішнього газопостачання від точки приєднання до газових приладів, будівництва яких забезпечується Замовником, необхідно врахувати таке:
  - 1.1 фактичний тиск газу в точці приєднання : до 300 мм вод. ст.;
  - 1.2 діаметр труб в точці приєднання прийняти згідно розрахунку (в проекті на зовнішнє газопостачання);
  - 1.3 діаметр проєктованого газопроводу – визначити розрахунком;
  - 1.4 передбачити по-квартирне встановлення газових плит та опалювально-водогрійного газового обладнання (котлів), лічильників газу (див. п. V) - згідно опитувального листа замовника.
2. Вимоги до точок приєднання та вузлів обліку природного газу третіх осіб (за їх наявності): **відсутні**  
(азначаються їх технічні характеристики, рекомендований типорозмір тощо)
3. Проєкт внутрішнього газопостачання, який передбачає підключення третіх осіб до газових мереж внутрішнього газопостачання Замовника, до початку їх будівництва необхідно погодити з - **відсутні**

(азначаються підрозділ Оператора ГРМ та його місцезнаходження)

V. Вимоги до комерційного вузла обліку природного газу

1. Проєктування комерційного вузла (вузлів) обліку природного газу та його складових має бути здійснено відповідно до законодавства та з урахуванням вимог Кодексу газорозподільних систем.
  2. При проєктуванні комерційного вузла обліку необхідно врахувати таке:  
*передбачити по-квартирне встановлення комерційних вузлів обліку газу з НЧ- виходом для можливості підключення засобів дистанційної передачі даних. Типорозміри визначити розрахунком (згідно вимог Кодексу газорозподільних систем, ДБН В.2.5-20-2001, інших чинних нормативних документів).*
- (азначаються його технічні характеристики, рекомендований типорозмір, місце встановлення тощо)
3. Закупівля, монтаж та прийняття в експлуатацію вузлів обліку забезпечуються Оператором ГРМ за рахунок плати за приєднання Замовника.
  4. Проєкти газових мереж зовнішнього та внутрішнього газопостачання мають бути розроблені з урахуванням вимог Кодексу газорозподільних систем.
  5. Додаткові вимоги та рекомендації до технічних умов: --
  6. Додатком до Технічних умов є ситуаційний план (ескізне креслення) розміщення ділянки газопроводу, на якому встановлюється точка приєднання та визначається прогнозована точка вимірювання (місце встановлення вузла обліку).

Технічні умови склав: Керівник технічної групи комерційного відділу Починська Н.П.  
(посада та прізвище, ім'я, по батькові працівника Оператора ГРМ)

Телефон для консультацій: 22-77-62

Примітка. Обґрунтованість вихідних даних технічних умов може бути оскаржена Замовником в установленому порядку, зокрема через проведення незалежної експертизи.

Оператор ГРМ:

Замовник:

ВАТ "Кіровоградгаз"

ПП «ІНТЕЛТЕХ-Л А»

м. Кропивницький, вул. Арсенія Тарковського, 67

м. Кропивницький, вул. Шульгіних, 16, кв.16

Р/р 26007924428150 МФО 320478 в АБ "Укргазбанк",  
м. Київ  
ЄДРПОУ 03365222  
ІПН 033652211237

ЄДРПОУ 33372470

Виконавчий директор

Директор

(підпис)

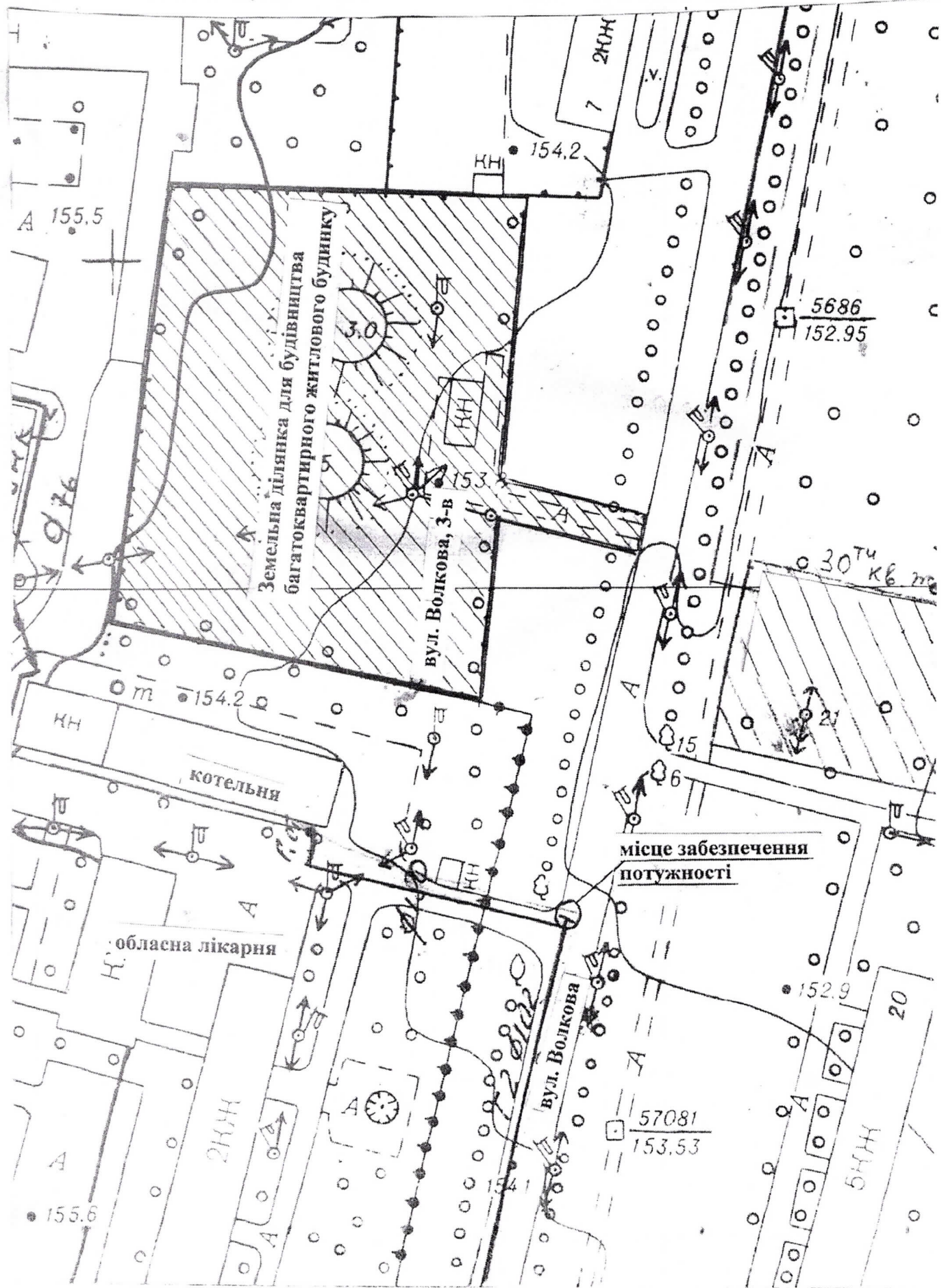
Клюй Т.А.

(підпис)

Олійнін В.О.

" " 2018 р.

" " 2018 р.



В.о. технічного директора – головного інженера  
 Заступник начальника управління з іншої діяльності  
 Керівник технічної групи комерційного відділу

*[Signature]* І.І. Бородько  
*[Signature]* О.С. Карпенко  
*[Signature]* Н.П. Починська